



Plan Local d'Urbanisme
Intercommunal



Le PADD

PLAN LOCAL D'URBANISME INTERCOMMUNAL

Réunion publique

AU PROGRAMME

Le PLUi

La concertation

Les Défis du PLUi

Échanges

Le PADD

Axe 1

Échanges

Axe 2

Échanges

Axe 3

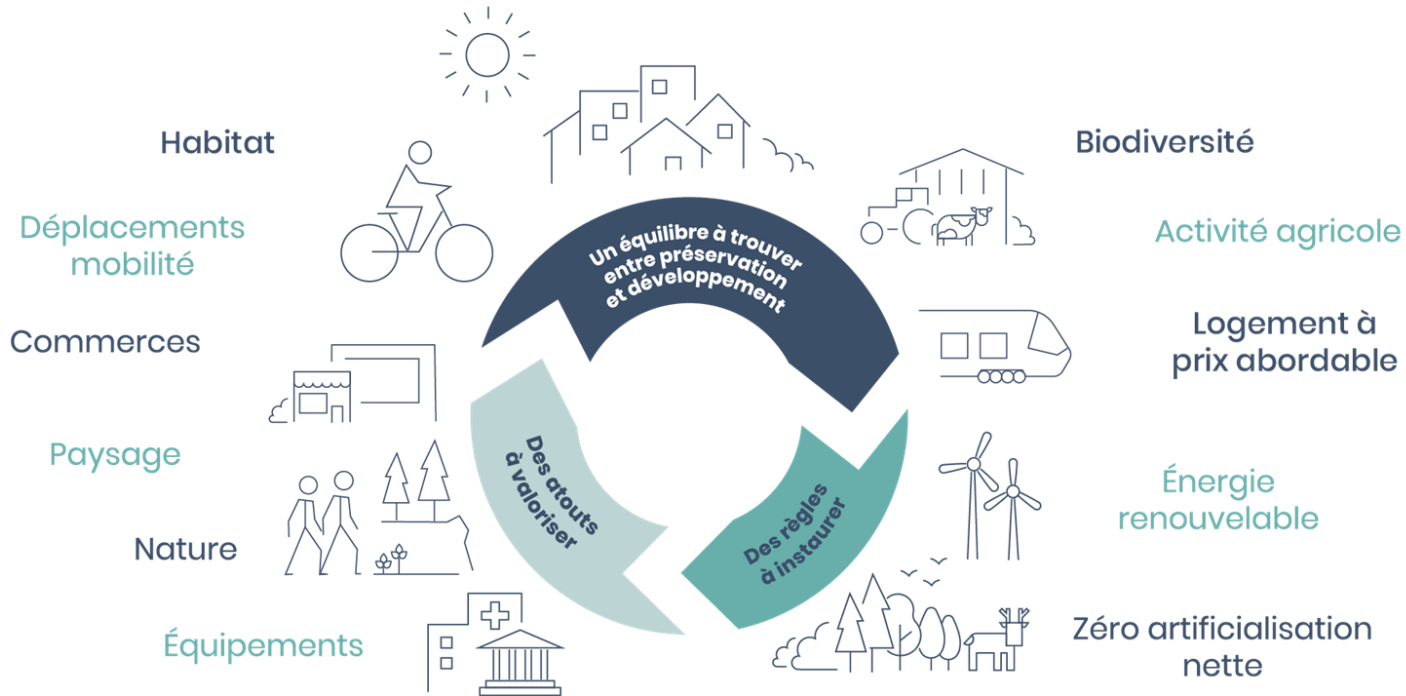
Échanges

Le PLUi, kesako ?

Petit retour en arrière



Le PLUi doit concilier :



Un CERCLE VERTUEUX entre préservation et développement

Le PLUi : à quoi et à qui sert-il ?

Le PLUi est très impactant ... pour le devenir de la **COMMUNE**

OBJECTIFS du PLUi :

- Assurer le **dynamisme de la commune**,
- Répondre aux **exigences nationales (lois..etc)**, ...
- tout en répondant aux **besoins des habitants**.



L'exercice est pour le moins périlleux....

Or, les habitants ont des attentes variées



Le PLUi : à quoi et à qui sert-il ?

Le PLUi est très impactant ... pour le devenir du **GRAND BESANÇON**

OBJECTIFS du PLUi :

- définir un **projet commun** qui affirme le développement de l'intercommunalité vis-à-vis des territoires limitrophes, au sein de la région Bourgogne-Franche-Comté, ...
- répartir les **objectifs généraux d'aménagement et de développement** pour organiser la complémentarité entre communes et **éviter les concurrences néfastes** au développement de la métropole

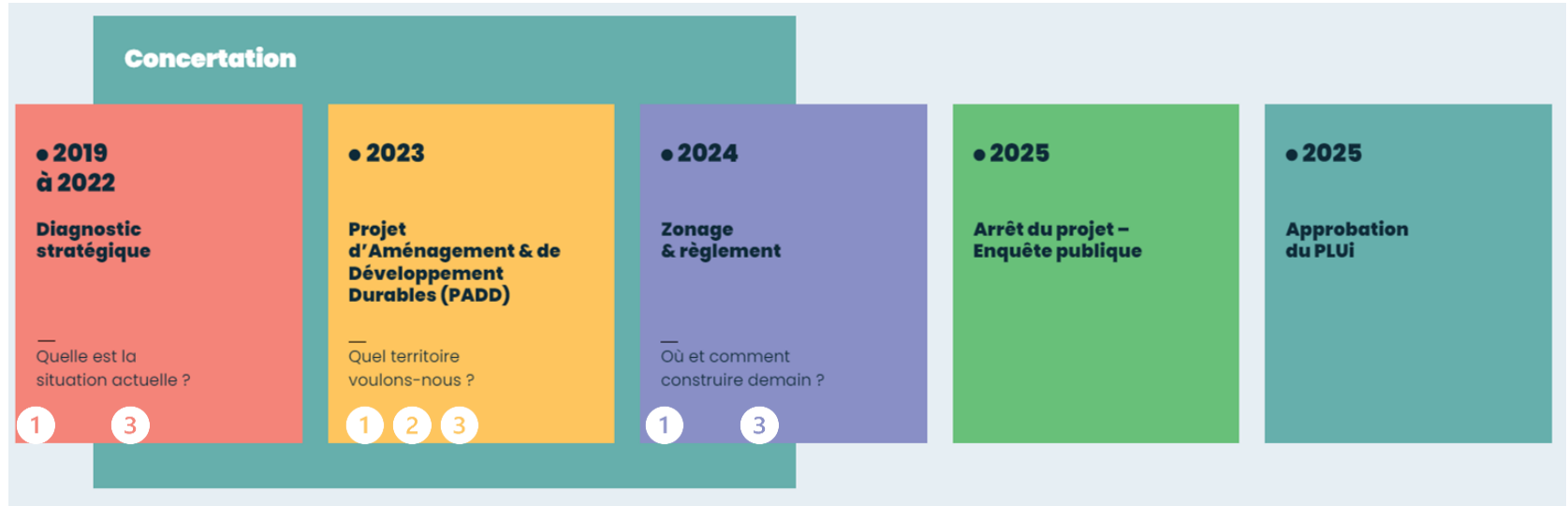


La cohérence du projet de territoire est garante du sentiment d'appartenance au Grand Besançon

La concertation



En plusieurs étapes



1

Cafés PLUi | « experts » du territoire

Des ateliers d'échanges thématiques spécifiques (forêt, agriculture, habitat, économie, énergie).

2

Défi Jeunes | jeunes du territoire

Un défi créatif pour exprimer leurs attentes sur les villes et villages de demain.

3

Réunions publiques | habitants, élus et usagers du territoire

S'informer et transmettre des observations sur le PLUi en cours d'élaboration

Lien vers la vidéo du Défi Jeunes « Imagine les villes et villages de demain ! » :

<https://www.youtube.com/watch?v=D8WfeHCfmfM>



Zoom sur les concertations passées

Le Défi Jeunes

+ de 700 jeunes
mobilisés



Exemples de productions : Comité Jeunes de Pelousey (CM2 – 5^{ème}),
Périscolaire de Chalezeule (CP- CM2), Association Pari (6^{ème})

Cafés PLUi

+ d'une 60aine
de structures
représentées



Les défis du PLUi

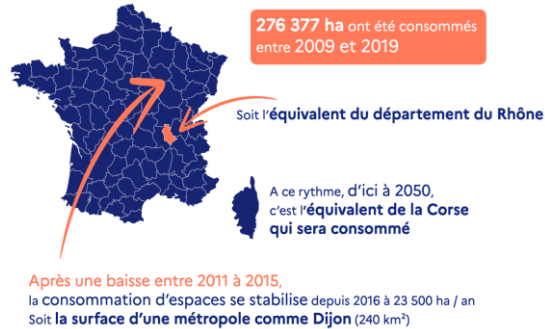
L'heure des choix pour notre territoire



L'ENJEU DE CE DÉBUT DE SIÈCLE



CONSOMMATION D'ESPACES : LES TENDANCES NATIONALES AU 1^{ER} JANVIER 2019



Source : CEREMA



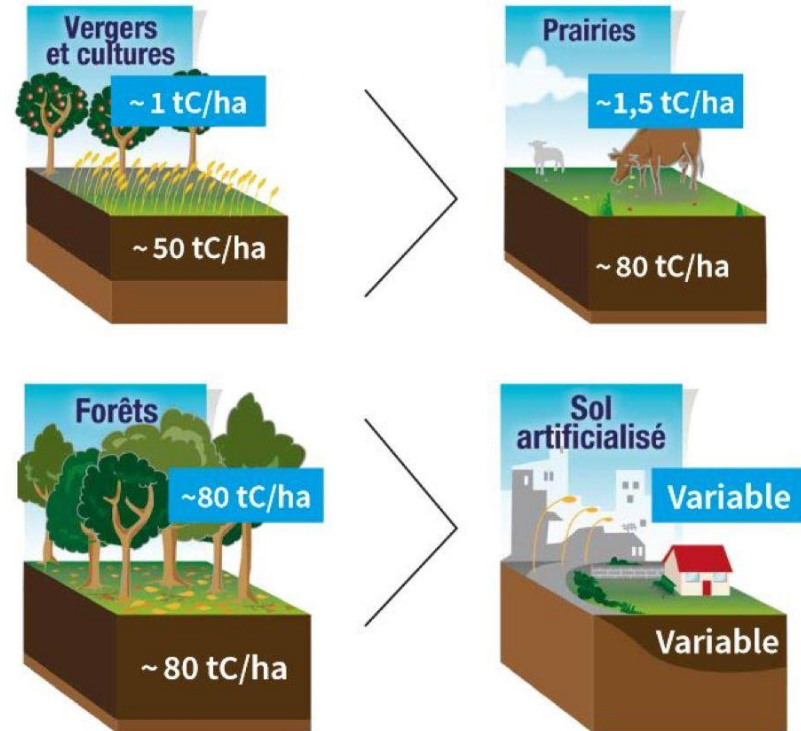
Après 20 ans et malgré plusieurs lois incitant à freiner cet étalement urbain, le constat demeure.

Et aujourd'hui, le « ZAN » est voté !

LA CAPTATION DU CARBONE

En augmentant de **4% les capacités de captation de carbone** des sols du monde, on atteindrait la neutralité carbone directement.

Aujourd'hui, 25 % des sols de la planète sont fortement dégradés (41 % pour les sols cultivés) auxquels s'ajoutent **chaque année 12 millions d'hectares supplémentaires dégradés** (source : OPECST).



Source : base carbone ADEME, données INRA,
« Stocker du carbone dans les sols agricoles de France ? » Octobre 2002

VIVRE AVEC LE ZAN, COMMENT FAIRE ?

Moins de place, autant (sinon plus) d'habitants...
comment bien vivre ensemble ?

💡 Densifier l'habitat individuel par la mitoyenneté

- + Économe en foncier
- + Espace extérieur privatif
- + Bonne isolation thermique

Atouts

faiblesses

Contiguïté des habitations

Ensoleillement limité selon
l'exposition des logements



Maisons en bande
en tissu pavillonnaire



27

logements par ha



Absence
d'espaces communs



30 %

Restructuration d'un
bâtiment industriel en
logements individuels



40

logements par ha



Parties communes
aménagées



20 %

Le béguinage, maisons
mitoyennes
et espaces collectifs



45

logements par ha



Parties communes
aménagées



30 %



Densité bâtie brute



Coefficient de non-
imperméabilisation



Espaces communs

VIVRE AVEC LE ZAN, COMMENT FAIRE ?

Moins de place, autant (sinon plus) d'habitants...
comment bien vivre ensemble ?

💡 Réinventer l'habitat collectif

- + Typologies diversifiées
- + Économe en foncier
- + Espace extérieur privatif
- + Bonne isolation thermique

**Atouts
faiblesses**

👍 Fonctionnement de copropriété

Contiguïté des habitations

Ensoleillement limité selon
l'exposition des logements



**Les Carrés de l'habitat,
combiner appartement
et jardin**



44

logements par ha



Absence
d'espaces communs



40 %

**L'habitat intermédiaire,
alternative individualisée
au collectif**



40

logements par ha



Absence
d'espaces communs



40 %

**Les petits collectifs
à taille humaine**



96

logements par ha



Absence
d'espaces communs



30 %



Densité bâtie brute



Coefficient de
végétalisation*



Espaces communs

VIVRE AVEC LE ZAN, COMMENT FAIRE ?

Moins de place, autant (sinon plus) d'habitants...
comment bien vivre ensemble ?

💡 Construire du lien par l'habitat

- + Lien social
- + Coûts partagés
- + Mutualisation d'espaces et équipements



- Montage d'opération complexe
- Gouvernance collective chronophage



Le coliving, la colocation nouvelle génération avec services



160

logements par ha



Parties communes aménagées



80 %



Densité bâtie brute



Coefficient de végétalisation*



Espaces communs

Les colocations Âges et Vie, l'habitat inclusif pour seniors



49

logements par ha



Parties communes aménagées



60 %

Un habitat participatif coconstruit et cogéré par ses habitants



109

logements par ha



Co-gestion de parties communes aménagées



30 %

VIVRE AVEC LE ZAN, COMMENT FAIRE ?

Moins de place, autant (sinon plus) d'habitants...
comment bien vivre ensemble ?



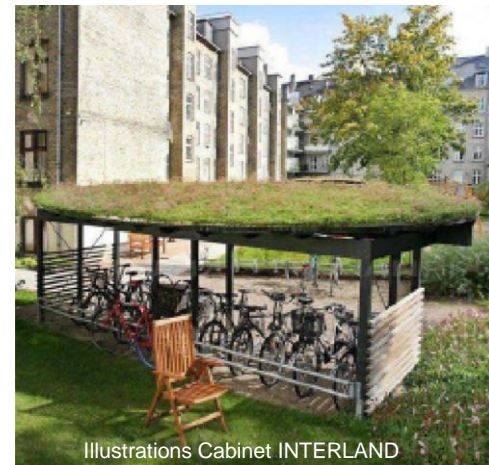
Réaliser des aménagements
et constructions de qualité
dans les zones d'activités, les
espaces publics et prévoir la
conception d'équipements
mutualisés moins
consommateurs de foncier



Abords de la Cité des Arts

Besançon (25)

Agence L'Anton (L'ANTON Jean-Marc -
paysagiste) - KUMA Kengo & Associates -
MARKERT Sarah, mandataire Kengo Kuma &



TEMPS D'ÉCHANGES

Les orientations du PADD de GBM



Lien vers la vidéo « PLUi de Grand Besançon Métropole : découvrez le PADD » :

<https://www.youtube.com/watch?v=GmYCh17E5xM>





LE PROJET POLITIQUE :

Répondre aux
attentes des
citoyens grands
bisontins

Qu'est-ce qui me ferait venir m'installer sur le territoire ?

À Besançon ? Dans ma commune ? Dans le Grand Besançon ?

Qu'est-ce qui me ferait rester sur le territoire ?

À Besançon ? Dans ma commune ? Dans le Grand Besançon ?

Qu'est-ce que je cherche dans mon quartier, dans mon bourg ?

Quels commerces ? Quels services de proximité ? Quels équipements culturels, sportifs et de loisir ? Quelle centralité ?

Comment vais-je accéder à ces services, équipements et aménités simplement ?

Dans Besançon et les communes de Grand Besançon, dans des conditions satisfaisantes de confort et de sécurité ?

➤ **Voici les questionnements simples auxquels le projet politique devra apporter des réponses**



Axe 1

Pour une métropole
attractive et
dynamique

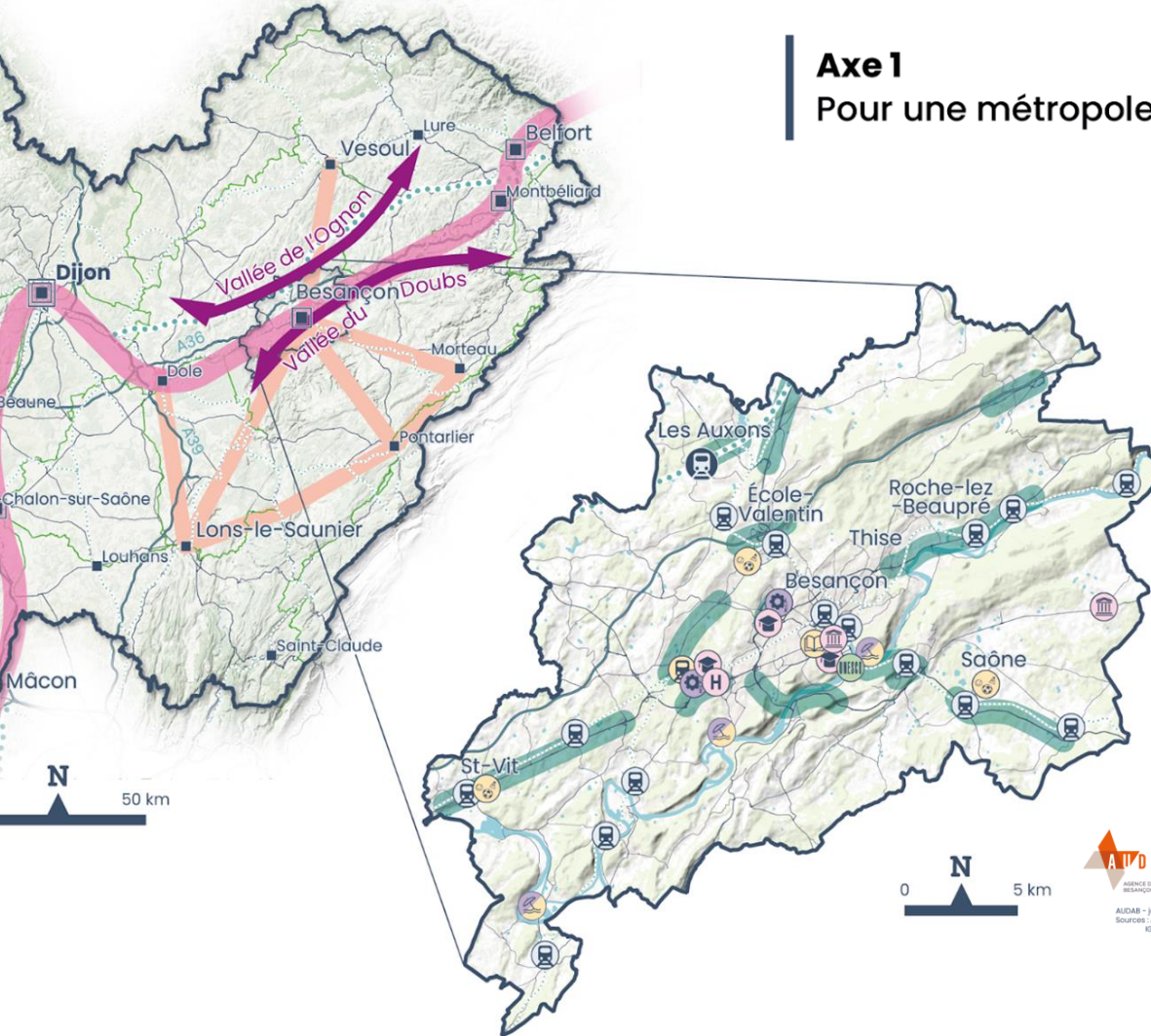
COMMENT CONFORTER LE RÔLE DE BESANÇON ET DU GRAND BESANÇON AU SEIN DE LA RÉGION BOURGOGNE FRANCHE-COMTÉ ?

- Affirmer le **cœur de ville de Besançon** et en faire une **destination touristique** d'affaire, patrimoniale, culturelle, de nature et de plein-air
- Affirmer le caractère exceptionnel des **fortifications Vauban** (*patrimoine mondial de l'UNESCO*)
- S'appuyer sur les **nouveaux projets** : St-Jacques, Arsenal, ilot pompiers..
- Revendiquer la valeur du **« vivre ensemble »**



Axe 1

Pour une métropole attractive et dynamique



Asseoir le positionnement de Grand Besançon Métropole dans son grand territoire

- Dorsale «Rhin-Rhône»
- Pôle métropolitain Centre Franche-Comté
- Pôle régional
- Pôle départemental

Fonctions métropolitaines existantes :

- Musée
- Université (3 campus)
- CHU

Projets structurants :

- Halte ferroviaire ouest
- Projet de bibliothèque St-Jacques
- Nouveaux complexes sportifs
- Base nautique

Mettre en place les conditions d'un développement économique, attractif et résilient

- Temis Santé et Temis Microtechnique
- Base nautique

Améliorer l'accessibilité du territoire et sa couverture numérique

- Gare TGV
- Gare et halte TER
- Ligne ferroviaire LGV
- Ligne ferroviaire TER
- Autoroute
- Routes principales
- Routes secondaires
- Eurovéloroute

Valoriser la richesse des paysages et du patrimoine emblématique

- Unesco
- Entrée de ville

TEMPS D'ÉCHANGES

Valoriser les réseaux de chaleur, surtout au sein des ZAE dont certaines entreprises produisent de la chaleur

La densité, si elle est bien conçue, peut garantir une qualité de vie : des zones denses le prouvent (cité J.Jaurès à Besançon)

Il faut permettre la construction de bâtiments en milieu agricole tout en garantissant une bonne intégration paysagère

Avant de construire de nouveaux bâtiments, il faut réhabiliter l'existant

L'autosuffisance alimentaire doit être développée et pérennisée sur un territoire plus large que GBM

Réindustrialiser le pays va poser la capacité des entreprises à «verticaliser» avec des machines lourdes

Il s'agit d'inciter les particuliers à construire avec des objectifs énergétiques élevés

Développer davantage les formations des professionnels du bâtiment aux matériaux biosourcés pour être innovant

Faire oeuvre de pédagogie sur les nouvelles formes d'habiter : la maison individuelle reste le premier choix

Les règles du PLUi devront être encadrantes tout en gardant une certaine souplesse

Valoriser les apports énergétiques, climatiques et économiques de la forêt

Construire en hauteur pour les entreprises est un challenge car nécessitant des structures adaptées et souvent plus coûteuses



Plan Local d'Urbanisme
Intercommunal



**Axe
2**

**Pour une métropole
vertueuse et
solidaire**

COMMENT S'INSCRIRE DANS LA TRAJECTOIRE DE SOBRIÉTÉ FONCIÈRE ET LIMITER L'ÉTALEMENT URBAIN ?

- Prioriser l'aménagement dans l'espace bâti, **limiter les aménagements en extension urbaine** et les assortir de compensations,
- Eviter le gaspillage foncier et **organiser la densification**,
- Imaginer et promouvoir de **nouvelles formes urbaines**
- **Poursuivre les politiques de rénovation urbaine** (*Planoise et Grette à Besançon, cœur de ville à Besançon et St-Vit*)
- **Identifier les espaces naturels, agricoles et forestiers à restaurer**



Réhabilitation performante et innovante d'une ancienne église



Construction passive de logements adaptés en milieu rural

OÙ ET COMMENT CONSTRUIRE LES LOGEMENTS, LES ENTREPRISES ET LES ÉQUIPEMENTS SUR LE TERRITOIRE ?

Structurer Grand Besançon Métropole selon les bassins de proximité du SCoT :

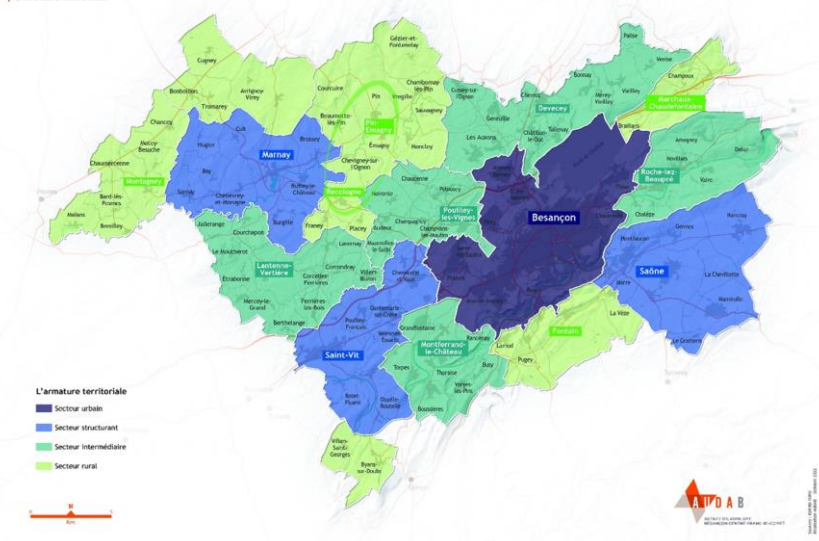
- Produire **13 500 logements** dont 6 750 à Besançon
- **Déployer les 90 ha** du schéma directeur des zones d'activités économiques,
- Organiser le **développement commercial du centre-ville** puis des zones commerciales en périphérie

Et répondre aux besoins des habitants avec :

- une **offre d'habitat attractive**, complète et complémentaire
- des **opérations d'initiative publique** pour maîtriser le foncier,
- la production de **logement social**
- des **équipements et services** de proximité, notamment tournés vers l'accompagnement du vieillissement
- le **développement de l'emploi**.



Le SCoT de l'Agglomération bisontine
L'armature territoriale



COMMENT ORGANISER LES DÉPLACEMENTS ?

Consolider les **centralités** :

- Le centre-ville historique et les quartiers
- Les cœurs des communes

Consolider la **couverture numérique** du territoire



Organiser les mobilités :

- Consolidation des **Transport en commun et du tramway**
- Maillage **piéton urbain** et liaisons **cyclables**
- Déploiement **ferroviaire** et pôle d'échange multimodal
- Mise en place d'une politique de **stationnement** (public et privé)
- Organisation de la **logistique urbaine** (dernier kilomètre)



Axe 2

Pour une métropole vertueuse et solidaire



Organiser le développement de l'habitat et la stratégie en matière de service et de commerce par bassin de mobilité

Fontain Bassins de proximité

+ Intensité du développement

Permettre toutes les mobilités et rééquilibrer les modes de déplacement

- Gare TGV
- Gare SNCF
- Halte ouest à créer
- Zone de covoiturage
- Noeud de mobilité et pôles d'échanges Ginko
- Ligne ferroviaire TGV
- Ligne ferroviaire TER
- Autoroute
- Routes principales
- Routes secondaires
- Piste cyclable

Mettre en œuvre une stratégie de développement économique

- Zone d'activité économique à développer
- Zone d'activité économique à requalifier

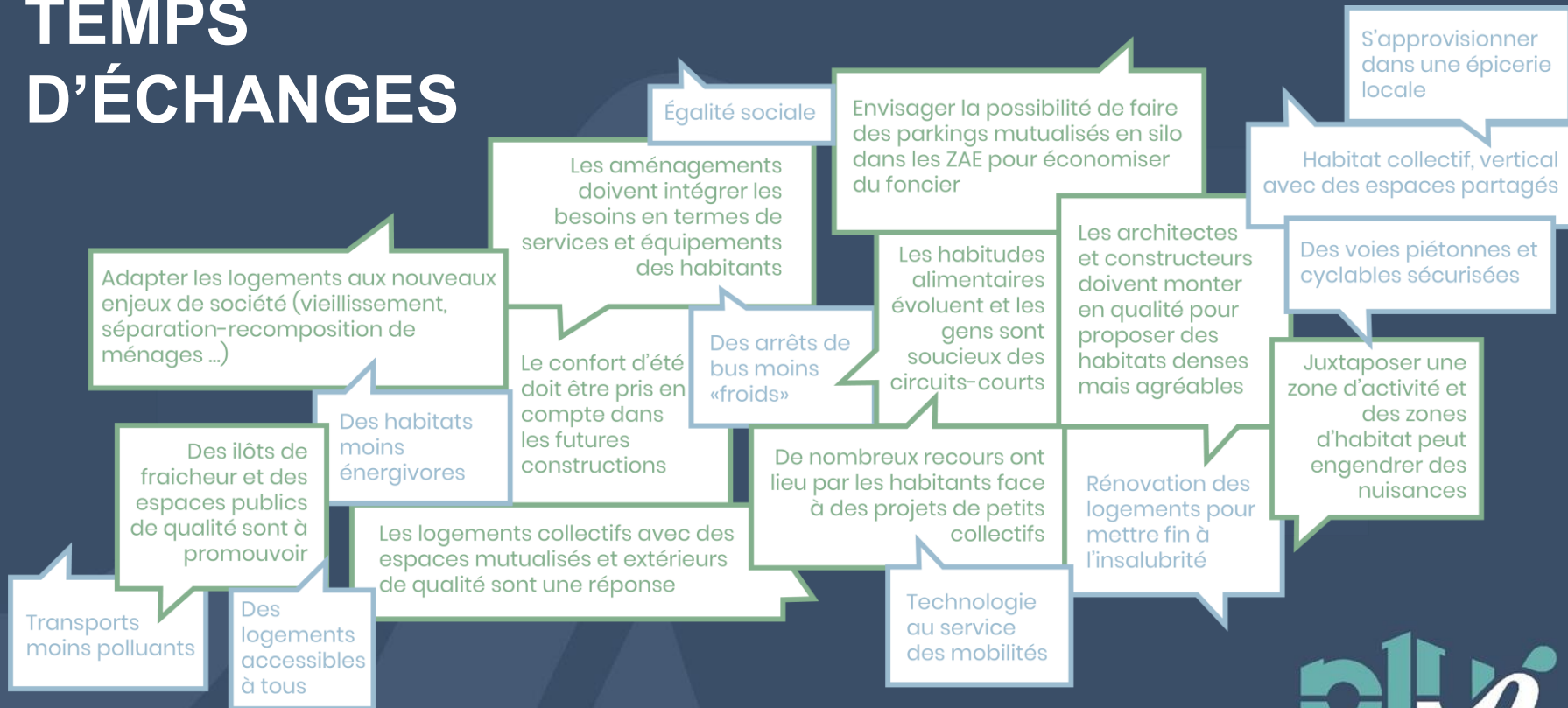
Conforter et développer les activités en milieux agricoles et naturels

- Filières agricoles
- Filières forestières
- Carrière en activité

Conforter et valoriser les identités locales

- Patrimoine vernaculaire
- PSMV

TEMPS D'ÉCHANGES



« Extraits issus du *Défi Jeunes* avec les élèves du Grand Besançon et *les acteurs des cafés PLUi* »



Plan Local d'Urbanisme
Intercommunal



**Axe
3**

**Pour une métropole
au cadre de vie
sain et résilient**

COMMENT ORGANISER LA PRODUCTION D'ÉNERGIES RENOUVELABLES ?

- Définir les conditions de production d'énergie renouvelable (*photovoltaïques, éolien, hydro-électrique, y compris les projets des particuliers*)
- Stimuler la réduction de la consommation énergétique (*sur le bâtiment public et privé par bonification, sur les déplacements,..*)



COMMENT ADAPTER L'ESPACE PUBLIC AUX NOUVEAUX ENJEUX ?

- Intégrer tous les publics dans les projets d'espaces publics (*confort, sécurité de l'accès, mixité des usages*)
- Lutter contre les îlots de chaleur urbains (*Perméabilité des sols, Végétalisation, Gestion de l'interface avec le bâti*)

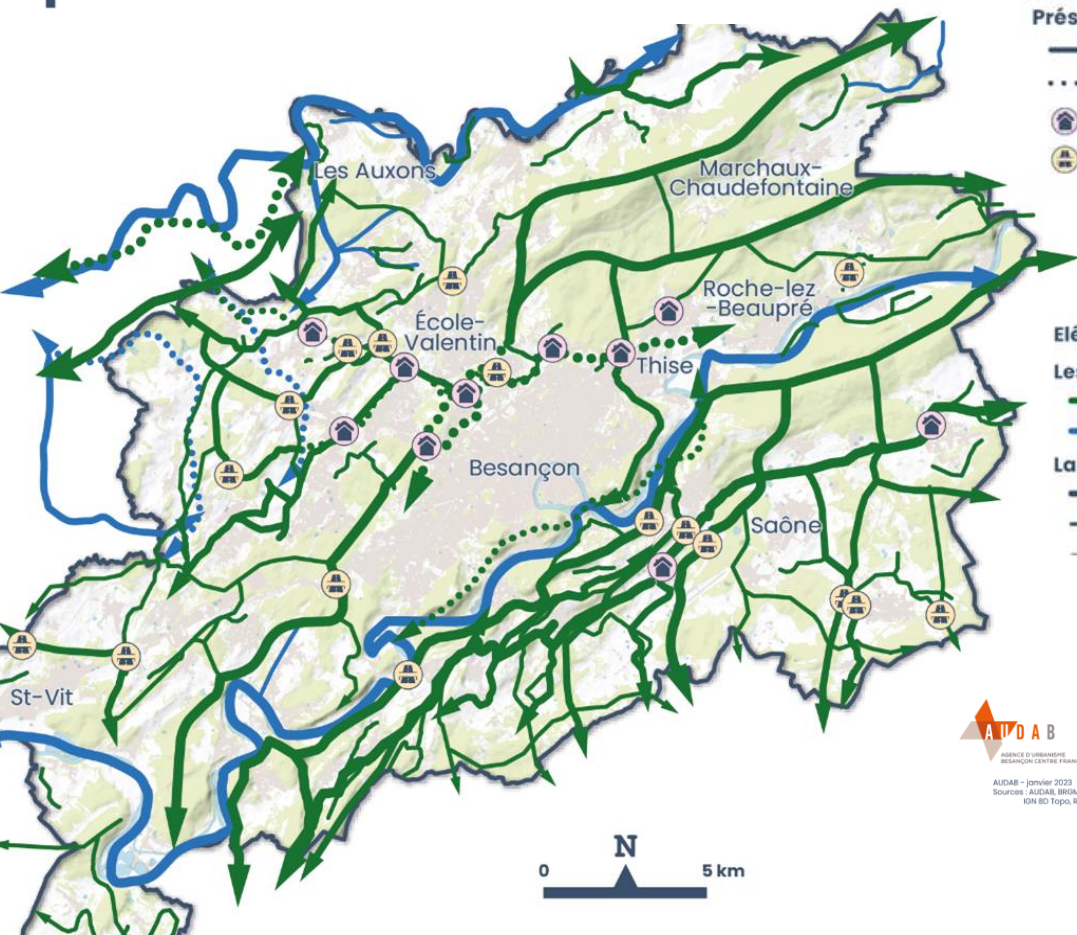
COMMENT VALORISER L'ENVIRONNEMENT, LA BIODIVERSITÉ ET LE CADRE DE VIE ?

- **Préserver les espaces naturels, agricoles et forestiers** *en hiérarchisant leur valeur*
- **Protéger la trame verte et bleue du SCoT** - *corridors écologiques et réservoirs de biodiversité-, et le maillage des trames écologiques dans le tissu urbain*
- **Protéger les habitants des risques naturels (PPR) et technologiques et des nuisances (activités, transports, ...)**
- **Valoriser les grandes valeurs paysagères** *(patrimoine Unesco, vallées, ...)* et **valoriser les identités locales**
- **Préserver la ressource en eau** *(protection des captages, désimperméabilisation, schéma directeur de gestion des eaux pluviales, ...)*



Axe 3

Pour une métropole au cadre de vie sain



Préserver ou restaurer les continuités écologiques

- Préserver les milieux naturels supports des continuités écologiques en bon état
- • • Favoriser la restauration des continuités écologiques dégradées.
- Limiter les impacts liés à l'urbanisation actuelle et future dans les secteurs à enjeux.
- Favoriser la traversée des infrastructures de déplacement par les espèces dans les secteurs à enjeux.

Éléments de contexte

Les continuités écologiques

- Trame verte
- Trame bleue

La hiérarchisation des continuités écologiques

- Continuité majeure
- Continuité secondaire
- Continuité locale

TEMPS D'ÉCHANGES

Il faut être vigilant sur les projets d'agrivoltisme pour qu'ils ne mettent pas en péril l'activité agricole

Rendre les forêts résilientes face au changement climatique

Accès à l'eau

Installer des panneaux solaires

Faire un potager, développer les jardins partagés

Recycler les déchets

Prendre en compte le cycle de l'eau et sa gestion optimisée dans les aménagements

Des éoliennes, pas trop loin mais pas trop près de Besançon

Bien vivre ensemble

Sensibiliser les particuliers à une meilleure gestion de la forêt

Préserver la biodiversité

Le risque incendie des forêts est à prendre en compte avec des reculs et un entretien adaptés

Plus de verdure, moins de constructions

Des aménagements de loisirs et sportifs éco-responsables pour permettre aux enfants de se retrouver et créer du lien intergénérationnel

Agriculture produisant une nourriture saine

Le bois énergie comme isolant et matière combustible est à considérer

Alimentation issue de l'agriculture biologique, circuits-courts

Un parc pour les jeunes, des cabanes dans les arbres

Moins polluer, moins de pollution sonore

Laisser la place aux animaux

« Extraits issus du *Défi Jeunes* avec les élèves du Grand Besançon et *les acteurs des cafés PLUi* »

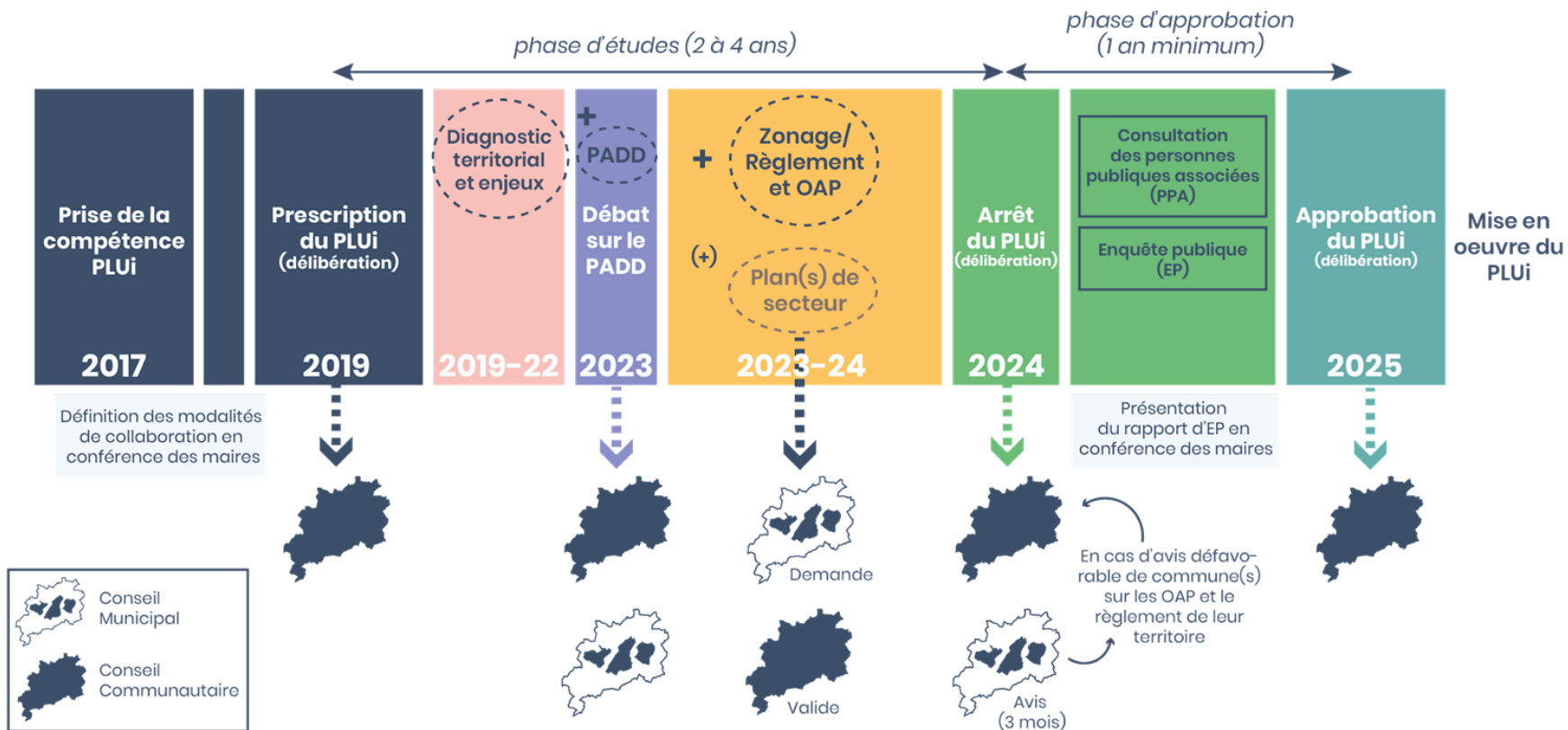


Plan Local d'Urbanisme
Intercommunal

Les suites à venir



Calendrier et procédure



OUTILS POUR S'INFORMER ET TRANSMETTRE SES OBSERVATIONS

Une Participation en ligne

Rendez-vous sur plui.grandbesancon.fr et participez aux sondages et espaces de discussion



Recensement participatif

Contribuer au zonage du PLUi en identifiant les arbres d'intérêt et le petit **patrimoine à préserver**.

Registres de concertation

Des registres permettant le recueil de vos remarques et observations sur le PLUi en cours d'élaboration sont à votre disposition au siège de GBM, dans les 68 mairies et sur internet plui.grandbesancon.fr



Des éléments d'informations
(vidéo, plaquette d'information, compte-rendu illustré) sur plui.grandbesancon.fr

Temps convivial pour poursuivre les échanges





Grand Besançon Métropole
Communauté urbaine

La City – 4 rue Gabriel Plançon
25043 Besançon Cedex

Tél. 03 81 87 88 89
www.grandbesancon.fr



**Plan Local d'Urbanisme
Intercommunal**